

**L'OFFRE
TOURISTIQUE ACCESSIBLE
DU TERRITOIRE**



TOURMALET
★
PIC DU MIDI

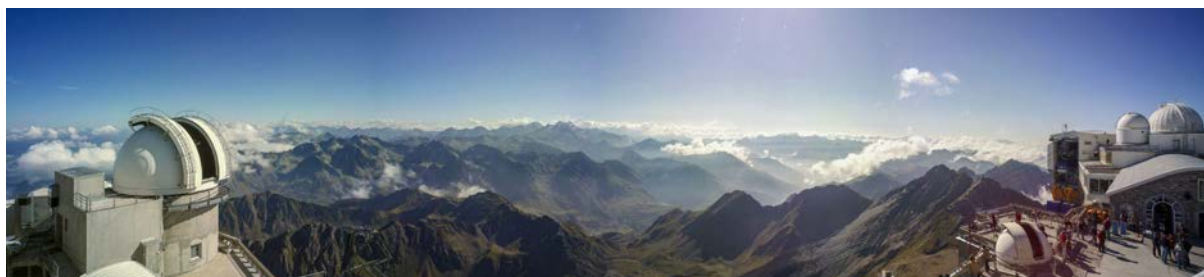
TOURMALET



PIC DU MIDI

Ce guide, mis à jour chaque année, est réalisé grâce aux informations qui nous sont transmises par les prestataires. Dans la mesure du possible, nous nous rendons sur place afin de constater l'accessibilité décrite par nos prestataires avant de les recenser.

Cette brochure a pour vocation de vous aiguiller sur l'accessibilité des activités touristiques, des restaurants et hébergements de notre territoire Tourmalet Pic-du-Midi.



Notre guide se veut évolutif au même titre que nos autres brochures.

Des remarques ? Des suggestions à nous faire part ?

Nous vous invitons à nous les transmettre afin d'améliorer l'accessibilité de notre territoire.

SOMMAIRE

POUR LIRE CE GUIDE	1
NOS BUREAUX D'INFORMATION	3
NOUS REJOINDRE	5
CIRCULER PENDANT VOTRE SÉJOUR	6
PRÉSENTATION GÉNÉRALE	7
LES SITES EMBLÉMATIQUES	8
LA GASTRONOMIE	29
LES ACTIVITÉS ET LES LOISIRS	39
LES ÉVÉNEMENTS À NE PAS MANQUER	55
HÉBERGEMENTS BAGNÈRES-DE-BIGORRE et ALENTOURS	59
RESTAURATION BAGNÈRES-DE-BIGORRE et ALENTOURS	67
HÉBERGEMENTS - RESTAURATION À CAMPAN	72
HÉBERGEMENTS - RESTAURATION À LA MONGIE	74
HÉBERGEMENTS - RESTAURATION À STE MARIE DE CAMPAN	79
HÉBERGEMENTS - RESTAURATION en VALLÉE DE LESPONNE	82
LES SERVICES	86
LA SANTÉ	87

POUR LIRE CE GUIDE

Dans la mesure du possible, les informations données sur chacun des lieux décrits sont organisées de la même manière.

Alors suivez le guide !

MUSEE CARREFOUR DES PATRIMOINES

40 rue du Général Leclerc - 65710 CAMPAN

Ce musée vous fera revivre les événements importants de la vie des habitants de la vallée fin XIXème et début XXème. Exposition photographique, vidéographique, de maquettes, d'outils anciens présentés et commentés. Possibilité de faire une visite guidée du village de Campan à l'aide d'une tablette.



www.carrefourdespatrimoines.fr 05 62 91 72 81

P à 20 m de l'entrée parking de 8 places : Place de la Gare



à l'intérieur du musée



sur demande entrée par une grille en double porte



espace d'interprétation avec 4 bornes tactiles à disposition

Tarifs : participation libre

Ouverture toute l'année

Saison estivale : Tous les jours 10h à 12h - 15h à 19h

Vacances scolaires : Lundi au samedi 10h à 12h - 14h à 18h

Hors vacances : Lundi au vendredi 10h à 12h - 14h à 18h

Nom du lieu et adresse

Description générale

Photo

Site internet et numéro de téléphone

Info Parking et WC

Détails accessibilité

Tarification et ouverture

LEGENDE

Tourisme et Handicap



site labellisé pour les personnes étant en situation de handicap auditif, mental, moteur et visuel.



site labellisé pour les personnes étant en situation de handicap mental et moteur.

Pictogrammes accessibilité



présence de places de parking aux normes d'accessibilité pour les personnes à mobilité réduite.



présence de WC aux normes d'accessibilité pour les personnes à mobilité réduite.



accessible avec l'aide d'un accompagnant.



descriptif de l'accessibilité aux personnes à mobilité réduite.



descriptif de l'accessibilité aux personnes en situation de handicap mental.



descriptif de l'accessibilité aux personnes en situation de handicap visuel.



descriptif de l'accessibilité aux personnes en situation de handicap auditif

NOS BUREAUX D'INFORMATION



Référente Tourisme et Handicap : Elise CHEREAU

Vous trouverez à votre disposition:

- 1- Un document de recensement de l'offre accessible
- 2- Un document en braille, caractères agrandis et FALC
- 3- Une Boucle d'Induction Magnétique d'accueil
- 4- Un site internet adapté



A SAVOIR ce pictogramme est situé en haut à gauche, à chaque ouverture de page. Il vous permettra d'adapter à volonté la dimension des caractères ou encore les contrastes en fonction de vos besoins.

5- Un personnel formé ou sensibilisé à l'accueil des personnes en situation de handicap.

2 bureaux d'accueil Bagnères-de-Bigorre et La Mongie
labellisé Tourisme et Handicap pour les 4 déficiences.

1 numéro de téléphone unique / 05 62 95 50 71

1 adresse mail / info@tourmaletpicdumidi.fr

1 site internet / www.tourmaletpicdumidi.fr

NOS HORAIRES D'OUVERTURE À BAGNÈRES-DE-BIGORRE

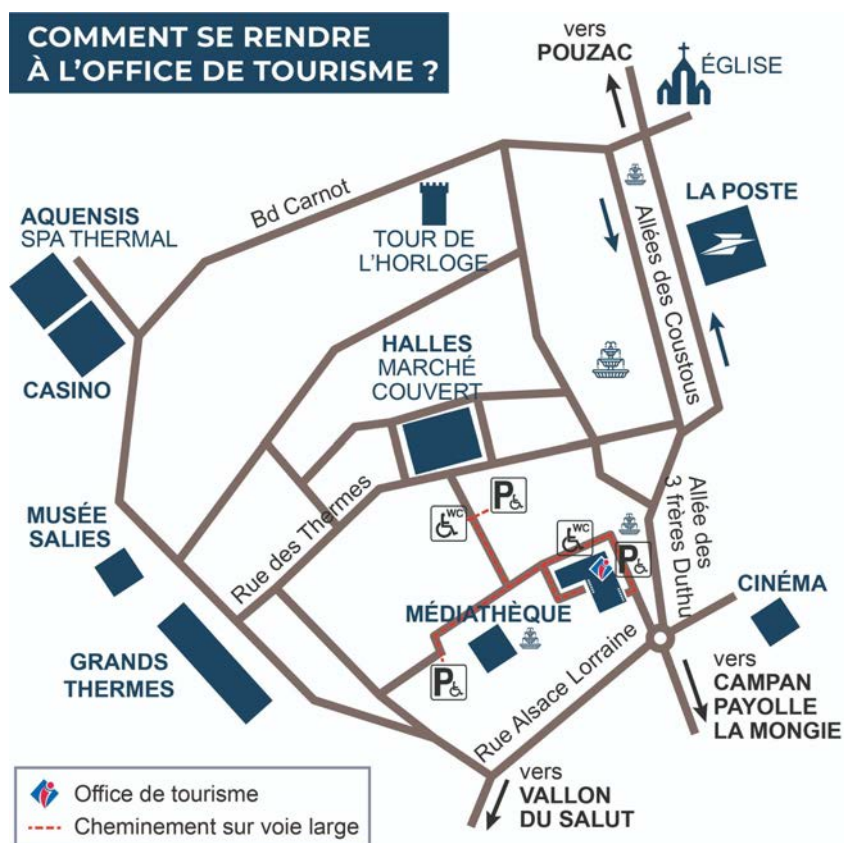
Bureau ouvert toute l'année - Fermé le dimanche et jours fériés.

Du lundi au vendredi 9h-12h et 14h-18h

Samedi 9h-12h30 et 14h30-18h

Horaires des vacances scolaire d'été adaptés avec une fermeture à 18h30 du lundi au samedi.

Le dimanche et les jours fériés : 9h30-12h30 et 14h-18h



NOS HORAIRES D'OUVERTURE A LA MONGIE saison d'hiver

Dates d'ouverture de la station de ski sur www.n-py.com

Vacances scolaires : Lundi au vendredi 9h-12h30 / 14h-18h

Samedi fermeture à 19h / dimanche et jours fériés fermeture 18h

Hors vacances scolaires : Tous les jours 9h-12h30 / 14h-17h30

LA MONGIE hors saison d'hiver

Vacances scolaires d'été : tous les jours 9h-12h30 / 14h-18h

Hors vacances scolaires : tous les jours 9h-12h30 / 14h-17h

Fermeture annuelle en même temps que le Pic du Midi : mois de mai et de novembre. Les dates exactes sur www.picdumidi.com

NOUS REJOINDRE

PAR AVION

Aéroport de Tarbes/Lourdes Pyrénées

<https://www.tlp.aeroport.fr> 05.62.32.92.22

Des navettes existent entre l'aéroport et la gare SNCF de Tarbes ou de Lourdes <https://www.tlp.aeroport.fr/page/navettes-bus>

EN TRAIN



La SNCF propose le service « **Accès Plus** » pour faciliter votre voyage depuis votre gare de départ à votre gare d'arrivée. Réservation à effectuer dès l'achat de vos billets et au plus tard **48h avant le départ du train.**

Le service est ouvert tous les jours de 08 heures à 20 heures.

Information et réservation

Par téléphone le 3635 puis tapez #45, ou dites « service » puis « Accès Plus » (service gratuit + prix appel)

Par internet sur www.sncf.force.com

Remplir le formulaire de réservation Accès Plus.

Au guichet dans les boutiques SNCF d'une gare.

EN BUS jusqu'à Bagnères-de-Bigorre



Liaison depuis la gare SNCF de Tarbes via la Ligne 960



Liaison depuis la gare SNCF de Lourdes via la Ligne 962

Horaires et infos à l'Office de Tourisme au 05.62.95.50.71

www.lio.laregion.fr

PRÊT DE VÉHICULE ADAPTÉ

Transhand 65

www.transhand-65.fr/ / 05 62 93 44 45 / asso.transhand@orange.fr

Association de prêt de véhicules adaptés sur le département

CIRCULER PENDANT VOTRE SÉJOUR

TAXI ADAPTÉ conventionnés CPAM

WL Transports Bagnères de Bigorre 06.83.22.42.14

Taxis des étoiles Lannemezan 05 62 98 08 19.

EN BUS de Bagnères-de-Bigorre jusqu'à Lourdes



- Lourdes via la Ligne 962

EN BUS de Bagnères-de-Bigorre jusqu'à La Mongie

- La Mongie via la Ligne 960 en été
- La Mongie via la navette Bagnères/La Mongie de l'ouverture à la fermeture de la station Grand Tourmalet-Barèges/La Mongie.

Informations sur www.lio.laregion.fr



Pas de station de bus aménagée, le lieu de dépose est en dévers.

NAVETTE GRATUITE ETE et HIVER

À Bagnères-de-Bigorre, une navette gratuite vous permet de vous déplacer en centre ville.

- De mai à octobre : tous les jours.
- De novembre à mai : le mercredi et le samedi matin

Horaires et infos à l'Office de Tourisme au 05.62.95.50.71

À La Mongie, une navette gratuite facilite vos déplacements pendant l'ouverture de la station de ski de décembre à avril.

Horaires et infos à l'Office de Tourisme au 05.62.95.50.71



Les deux navettes **ne sont pas encore accessibles**.

STATIONNEMENT

Les personnes en situation de handicap titulaires de la carte mobilité inclusion disposent de 38 places réservées.

L'emplacement des places de parking se trouve sur le plan de ville de Bagnères-de-Bigorre et celui de La Mongie disponible à l'Office de Tourisme.

PRÉSENTATION GÉNÉRALE

La destination Tourmalet – Pic du Midi est située au **carrefour de hauts lieux touristiques des Hautes-Pyrénées** : le Col du Tourmalet et d'Aspin, le Pic du Midi de Bigorre, le Réserve Naturelle du Néouvielle, Gavarnie - Cauterets pont d'Espagne, Lourdes et les Vallées du Louron.

On y pratique des activités variées tout au long de l'année. C'est le **plus grand domaine skiable des Pyrénées** : Grand Tourmalet Barèges – La Mongie.

Les **eaux thermales de la station**, qui soignent depuis l'Antiquité, possèdent des vertus antalgiques, décontractantes et relaxantes. Venez aussi découvrir des **sites naturels d'exceptions**, des musées, des activités sportives en tout genre été comme hiver, des **festivals** et bien sûr vous vous régalez de la **gastronomie de Bigorre**.

- La **ville de Bagnères de Bigorre**, première station thermale du département, ville culturelle et chargée d'histoire avec son architecture caractéristique.
- **Campan et sa vallée**, terre de tradition vivant au rythme du pastoralisme. Vous y découvrirez ses églises, les fameuses Mounaques et le Lac de Payolle au pied du col d'Aspin.
- La **vallée de Gripp**, d'où culmine le mythique Pic du Midi de Bigorre, les cyclistes viennent gravir le fameux Col du Tourmalet !
- La **vallée de Lesponne**, la plus sauvage d'entre toutes, c'est du dépaysement et de la randonnée au rendez-vous !

NOTRE CARTE DÉCOUVERTE TOURMALET-PIC DU MIDI
[A TÉLÉCHARGER ICI](#)

LES SITES EMBLÉMATIQUES

LE PIC DU MIDI DE BIGORRE

Le Pic du Midi culmine à 2877 m, une vue unique au cœur des Pyrénées. Ce site est un haut lieu de science et d'émerveillement. Il vous propose ses terrasses panoramiques, le ponton dans le ciel et l'espace muséographique. Restauration sur place.



Réservation sur www.picdumidi.com



à l'arrière de la gare du téléphérique



1 WC en gare du téléphérique et 1 WC en haut du site



Accessibilité à toutes les zones (ascenseur, rampe)

Fauteuil roulant manuel à disposition (réservation 05 62 91 96 43)

Assises à disposition dans les espaces de visite.



Dispositifs de visite en braille, loupes disponibles à l'accueil, carte du restaurant version malvoyants.



Dispositifs boucles sonores



Document de visite FALC

Ouverture : Toute l'année (sauf les mois de mai et novembre) soumise aux conditions météorologiques.

Tarifs : tarification réduite disponible en e-billet

LAC DE PAYOLLE

Ce site incontournable avec son plateau bucolique avec une vue à couper le souffle sur le Pic du Midi de Bigorre.

Le site est accessible en voiture.



En été c'est une base de loisirs avec activités accessibles : pédalos, kart à chiens, pêche, balade autour du Lac par temps sec...

En hiver vous pourrez vous balader avec les chiens de traîneaux dans ce cadre idyllique.

P5 parking à 100 mètres du lac proche du restaurant l'Arcoche



Pas de toilette publique accessible.



Possibilité de faire le tour du lac de Payolle par temps sec. Il n'y a pas de revêtement au sol roulant.



Digue au départ des chalets assez roulante.



Passage difficile même accompagné.

LES COLS MYTHIQUES DU TOUR DE FRANCE

Vous pouvez vous rendre sur les traces des cyclistes du Tour de France. En voiture monter jusqu'à ces sites d'exceptions pour profiter de la vue sur nos montagnes.

LA HOURQUETTE D'ANCIZAN à 1564 m

Point de vue magnifique sur la Vallée de Campan à 15 min seulement en voiture du Lac de Payolle.

Vous pourrez ensuite descendre par une route sinueuse jusqu'au village d'Arreau en Vallée d'Aure.



P zone de parking non identifiée peu de place aux abords de la route.



Pas de toilette publique accessible.



pas d'espace aménagé pour circuler librement. Les abords de la route goudronnée sont en herbe.

Ouverture du Col : pendant la saison hivernale le Col peut-être fermé en raison de l'enneigement.

LE COL D'ASPIN à 1489 m

A 15 min du Lac de Payolle en voiture vous arriverez à ce point culminant entre la Vallée de Campan et la Vallée d'Aure. Vous pourrez admirer le Pic du Midi, la vue y est à couper le souffle.



P zone de parking libre, beaucoup d'espace en haut du Col



Pas de toilette publique accessible



plateau facilitant le déplacement de part et d'autre du Col



En juillet-août une buvette est mise en place sur l'une des pentes herbeuses du Col.

Ouverture du Col : pendant la saison hivernale le Col peut-être fermé en raison de l'enneigement.

LE COL DE TOURMALET à 2115 m

Depuis ce lieu de passage entre le Haut Adour d'un côté et la vallée de Barèges de l'autre, vous avez sous les yeux une vue de toute beauté.

Le Col est mythique car c'est un passage presque obligatoire pour les coureurs du Tour de France en juillet de chaque année.



P zone de parking libre de part et d'autre du Col



Pas de toilette publique accessible (voir p.14)



Les lieux pour se garer sont en contrebas du point culminant du Col, la pente est assez forte.

L'espace de circulation est goudronné et très emprunté par les automobilistes et cyclistes.

Ouverture du Col : pendant la saison hivernale le Col est fermé pour faire place aux pistes de ski !

Renseignement : Office de tourisme 05 62 95 50 71

LA MAISON “TOURMALET-PIC DU MIDI” au Col du Tourmalet

C'est un véritable centre d'animations et de médiation autour des thématiques d'impact de la nuit sur la biodiversité.

Retrouvez un programme d'animations thématiques tout au long de l'année qui viendra en complément d'exposition permanente, d'une boutique et de services.



P zone de parking libre de part et d'autre du Col



1 WC accessible : en demander l'accès à l'accueil



rampe d'accès jusqu'à l'entrée. Ensuite l'ensemble du musée est de plain pied. Grand espace de circulation.



expérience immersive à 360° avec la projection de "Nox, Le voyage dans la Nuit" **non adapté.**

Ouverture : pendant les deux saisons d'hiver et d'été

Tarif : 6€ par personne

Renseignement : Office de tourisme 05 62 95 50 71

LE THERMALISME

L'eau thermale de Bagnères-de-Bigorre est captée à 200 mètres de profondeur par 2 forages (Reine et Régina) à une température naturelle de 50°C. Cette eau a des vertus antalgiques, antispasmodiques et myorelaxantes.

L'établissement des Grands Thermes, doté d'équipements performants, propose des cures thermales en rhumatologie (fibromyalgie), affections psychosomatiques (stress, troubles du sommeil) et voies respiratoires/ORL. La saison des soins s'étale du mois de mars au mois de novembre de chaque année.

La cure thermale est un acte médical, elle doit donc être prescrite par un médecin traitant. Cela représente 18 jours de soins effectifs.



<https://www.thermes-bagneres.fr/> 05 62 95 00 23

L'établissement thermal n'est **pas accessible** aux personnes se déplaçant exclusivement **en fauteuil roulant**.



Cependant, si vous êtes à mobilité réduite vous pouvez prendre contact directement avec eux pour échanger sur les modalités de votre accueil.

AQUENSIS - Bagnères-de-Bigorre



5 Rue du Pont d'Arras

Au cœur d'une magnifique nef de bois et de verre, le Spa Thermal® de Bagnères-de-Bigorre, vous invite à découvrir les bienfaits d'une eau thermale riche en minéraux et oligo-éléments. Elle possède des vertus antalgique, décontractante et relaxante.



www.aquensis.fr 05 62 95 86 95



20 m de l'entrée à droite du bâtiment.

un ascenseur extérieur est disponible pour l'accès au hall d'entrée



1 à l'accueil, 1 aux cabines, 1 au 2ème étage



Fauteuil roulant manuel mis à disposition sur demande

Ascenseur intérieur pour passer d'un étage à l'autre.

Plateforme de mise à l'eau pour l'accès au grand bassin et aux jacuzzis.

Tarifs : disponible sur www.aquensis.fr/les-tarifs

Ouverture toute l'année les lundi, mercredi, jeudi, vendredi, samedi : 10h30-20h. Mardi et dimanche : 12h30-20h.

LES VISITES ET LES DÉCOUVERTES

MUSEE CARREFOUR DES PATRIMOINES

40 rue du Général Leclerc - 65710 CAMPAN

Ce musée vous fera revivre les événements importants de la vie des habitants de la vallée fin XIXème et début XXème. Exposition photographique, vidéographique, de maquettes, d'outils anciens présentés et commentés. Possibilité de faire une visite guidée du village de Campan à l'aide d'une tablette.



www.carrefourdespatrimoines.fr 05 62 91 72 81

P à 20 m de l'entrée parking de 8 places : Place de la Gare



à l'intérieur du musée



sur demande entrée par une grille en double porte



espace d'interprétation avec 4 bornes tactiles à disposition

Tarif : participation libre

Ouverture toute l'année

Saison estivale : Tous les jours 10h à 12h - 15h à 19h

Vacances scolaires : Lundi au samedi 10h à 12h - 14h à 18h

Hors vacances : Lundi au vendredi 10h à 12h - 14h à 18h

CIRCUIT DÉCOUVERTE DU PATRIMOINE Bagnères-de-Bigorre

La ville de Bagnères-de-Bigorre est dotée d'un patrimoine bâti exceptionnel reconnu bien au-delà des Hautes-Pyrénées. Le circuit qui s'offre à vous témoigne de nombreux petits trésors, tantôt discrets, tantôt évidents depuis l'époque romaine jusqu'à nos jours...



Des visites guidées de 2 heures sont organisées tout au long de l'année et animées par Benoît.



2 places devant le Musée Salies 28 place des Thermes



1 wc accessible près de la Halle de Bagnères.



Nous avons testé pour vous la visite en fauteuil roulant. Nous vous suggérons pour en profiter au maximum d'être accompagné compte tenu de la durée de visite et de la difficulté d'accès de circulation au niveau des allées Coustous en fin de la visite.

Aucune difficulté particulière à signaler au début de la visite.

Tarifs : 4€ et gratuit pour les enfants

Réservation : 2 jours avant au 06.33.79.60.45

MUSÉE SALIES

28 place des Thermes - Bagnères-de-Bigorre

Collections d'œuvres permanentes : Les mécènes fondateurs - Les paysagistes de Barbizon - L'orientalisme au cœur des Pyrénées - Œuvres Blanche Odin.



<https://bit.ly/musee-Salies> 06.33.79.60.45



2 places devant le musée : 28 place des Thermes



un ascenseur vous permettra d'accéder à la galerie d'exposition au 1er étage. A l'intérieur du musée les espaces de circulation sont très larges.

Tarif unique : 4€ l'entrée / 10€ le pass 3 musées

Ouverture : de mai à octobre, horaires variables.

MUSÉE DE LA VIE QUOTIDIENNE DANS LES PYRÉNÉES

28 place des thermes - Bagnères-de-Bigorre

Collection d'objets d'art populaire de la Bigorre et les vallées voisines retraçant les coutumes de la fin du XIXème siècle et du début du XXème.



<https://bit.ly/musee-vie-quot> 06.33.79.60.45



2 places devant le musée : 28 place des Thermes



L'accès au musée se trouve juste à côté du musée Salies. La porte d'entrée est assez étroite (70 cm), ressaut de 2 cm.

A l'intérieur, les espaces de circulation sont assez étroits compte tenu du nombre d'outils exposés.

Tarif unique : 3€ l'entrée / 10€ le pass 3 musées

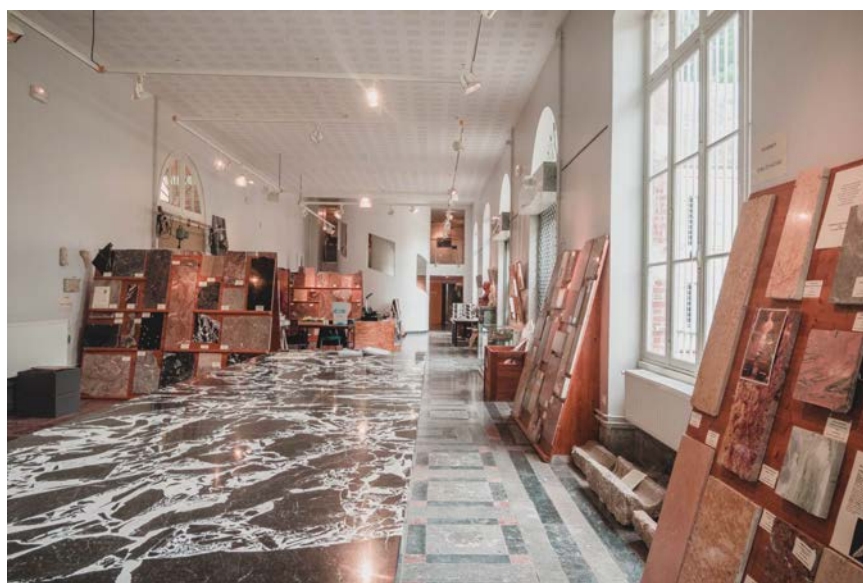
Ouverture : de juin à octobre, visite sur rendez-vous au 06.33.79.60.45

MUSÉE DU MARBRE - MUSEUM D'HISTOIRES NATURELLES

Rue Jean Röch Vallon du Salut - Bagnères-de-Bigorre

Une collection de 427 marbres Pyrénéens et Européens dans les locaux des anciens bains thermaux.

Des expositions temporaires sont proposées au musée d'histoires naturelles.



<https://bit.ly/musee-marbre> 06.33.79.60.45

P grand parking à disposition devant le musée.



à l'intérieur au rez-de-chaussée.



accès au musée par un plan incliné.

Un ascenseur est disponible pour visiter le 1er étage et la partie basse des anciennes baignoires thermales.

Tarif : 4€ l'entrée / 10€ le pass 3 musées

Ouverture : toute l'année, horaires variables selon les périodes.

MUSEE LARREY

11 rue Larrey 65710 Beaudéan

Ce musée évoque la vie du célèbre chirurgien des armées de Napoléon. Intéressant pour les enfants grâce à un diaporama interactif sur ordinateur et un livret-jeux qui leur sont spécialement destinés.



www.museelarrey.fr 05 62 91 68 96

P le long de la route quelques places de parking



sur demande ouverture de la porte à 2 battants
Au rez-de-chaussée un ordinateur vous présente le contenu du 1er étage (inaccessible).

Ouverture 1er Juillet au 30 septembre : les mercredi, jeudi, vendredi, samedi et dimanche de 14h à 19h.

Tarif plein : 4€, **tarif réduit** personnes handicapées : 2,30€

L'ABBAYE DE L'ESCALADIEU

D938, route de Bagnères de Bigorre, 65130 Bonnemazon

Déambulez à votre rythme dans l'abbaye et son parc arboré, avec un document délivré à l'accueil. Visitez l'Abbaye pour découvrir l'histoire du monastère à travers les siècles, les modes de vie des moines cisterciens.



P à 60 m grand parking



4 wc au rez de chaussée du bâtiment principal

<http://www.abbaye-escaladieu.com/> 05 31 74 39 50



parcours bois à l'extérieur menant aux bâtiments, ascenseur à l'intérieur



une marche à l'entrée de la billetterie
pas de parcours bois dans le jardin



un livret en braille, audio guide frère Bernard



un document FALC : présentation générale du site

Ouverture : de février à décembre chaque année / toute l'année pour les groupes.

Tarifs : gratuit pour les personnes en situation de handicap et leur accompagnant

Programmation : disponible à l'office de Tourisme

LE CHÂTEAU DE MAUVEZIN

10 Rue du Château, 65130 Mauvezin

Mauvezin bâti au XI^e siècle par les comtes de Bigorre, reconstruit par Gaston Fébus à la fin du XIV^e siècle, il est un exemple caractéristique de l'architecture militaire médiévale.

En été, le château s'anime ! De véritables fêtes médiévales sont organisées les dimanches et jours fériés : jongleurs, théâtre, musique et chants médiévaux.

Le château est situé juste à côté de l'Abbaye de l'Escaladieu.



www.chateaudemauvezin.fr 05 62 39 10 27

Le château n'est pas facilement accessible : 7 marches pour entrer dans son enceinte.



une place juste devant l'entrée du château



le point de vue sur les Baronnie depuis le parking est à couper le souffle

Ouverture : Toute l'année

Tarifs : Adultes : 8 €, étudiants : 6.5 €, enfants 4 -12 ans : 5.5 €

Programmation : animation de l'été disponible à l'Office de Tourisme.

LE GOUFFRE D'ESPARROS

Chemin du Gouffre, 65130 Esparros

Site classé. Il compte parmi les plus beaux gouffres des Pyrénées, grâce à la finesse et la profusion de ses concrétions d'aragonite, véritable cristal de roche. Visite en son et lumière. Réservation conseillée.



<https://gouffre-esparros.fr> 05 62 39 11 80

P 20 m devant l'entrée du site

L'ensemble du site n'est pas accessible : 54 marches pour la salle haute.



Visite guidée par la lumière de la partie basse.
La boutique au rez-de -chaussée est accessible.

Tarif : 11.5 € adulte / 7.5 € de 13 à 17 ans / 7 € de 4 à 12 ans
32 € famille 2 adultes + 2 enfants (+6 € par enfant)

Ouverture : toute l'année (sauf de la fin des vacances de la Toussaint jusqu'aux débuts des vacances de Noël)
réservation conseillée

CINÉMA LE MAINTENON

Rue Alfred Roland - Bagnères-de-Bigorre

Salle de cinéma rattachée au réseau Le Parvis 65, équipée d'un projecteur 3D. Projection de film art et essai, de ciné-débat ou encore de film à destination des enfants ou des séniors.



www.parvis.net/le-programme/cinema 05 62 91 12 00



2 places à 60 m à l'arrière du cinéma : Parking du Maintenon



à l'intérieur dans le hall d'accueil



4 emplacements en haut de la salle



boucle magnétique intégrée dans la salle de cinéma.

Ouverture : tous les jours sauf le mardi.

Tarifs

<https://www.haute-bigorre.fr/vivre-sur-le-territoire/culture/cinema/>

Programmation : disponible à l'accueil de l'office de Tourisme en libre service.

MÉDIATHÈQUE SIMONE VEIL

4 rue Alsace Lorraine - Bagnères-de-Bigorre

Ouverte à la lecture publique. Espace enfants riche en littérature enfantine. Mobilier adapté.

Depuis 2021, une sonothèque est ouverte du mercredi au samedi.

La bibliothèque accueille régulièrement des expositions et événements culturels en tout genre.



<https://www.ville-bagneresdebigorre.fr/mediatheque> 05 62 95 34 64



1 place : Parking de la Médiathèque. Entrée par la place des Thermes.

2 places : Place Ramond à 50 mètres de l'entrée.



à l'intérieur dans le hall d'accueil



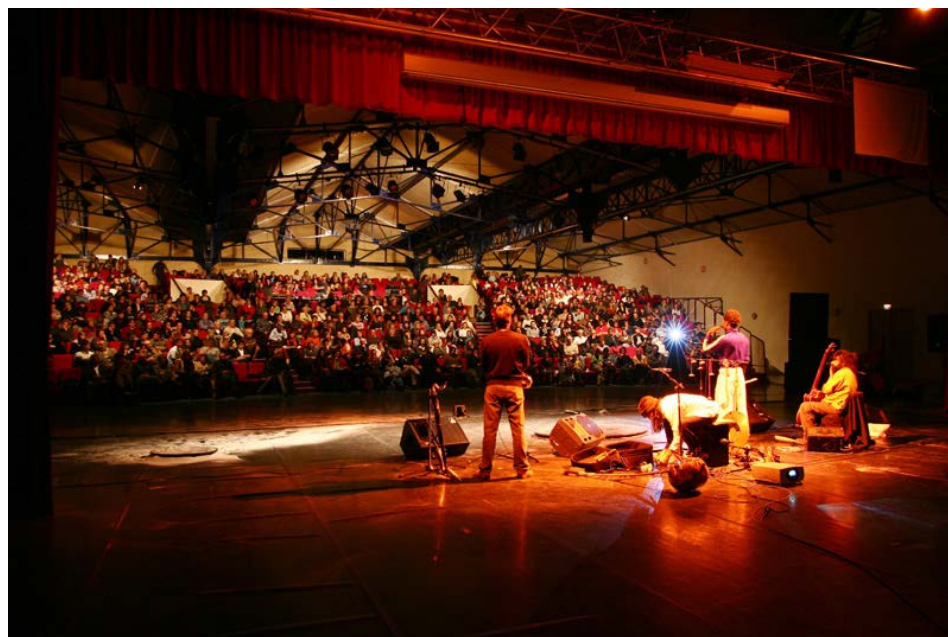
accès par un plan incliné à gauche de l'entrée. Toute la médiathèque est accessible.

Ouverture toute l'année Mardi, jeudi, vendredi 14h-18h
Mercredi 10h-12h30 / 14h-18h
Samedi 9h30 / 16h30

LA HALLE AUX GRAINS

Place Eugène Toujas (place du foirail) Bagnères-de-Bigorre

La Halle aux Grains a été transformée en salle de spectacles municipale en 1989. Elle accueille des concerts, du théâtre et de la danse dans le cadre de la programmation de la saison culturelle ou encore des festivals et de grands rendez-vous d'associations du territoire. Capacité de 760 places assises.



<https://65.agendaculturel.fr/halle-aux-grains> 05.62.95.38.82

P grand parking juste devant la salle



à l'intérieur de la salle à côté du hall d'entrée



espace de circulation très large, beaucoup d'emplacement au pied des gradins.

Ouverture : toute l'année.

Programmation : sur l'agenda de l'Office de Tourisme

L'ALAMZIC

Place Eugène Toujas (place du foirail) Bagnères-de-Bigorre

La salle de concert est dédiée à l'organisation de concerts qui réjouira les amateurs de musique avec une programmation riche et éclectique. La salle a une capacité de 480 personnes.

Sa gestion a été confiée à l'Association du Cartel Bigourdan.



<https://www.alamzic.fr/> Cartel Bigourdan 07 71 07 55 33

P grand parking juste devant la salle



à l'intérieur au fond de la salle de concert



Pour le public : accès de plain pied, comptoir abaissé au niveau du bar.



Pour les artistes : loge accessible, sanitaires adaptés, rampe d'accès à la scène >5% accompagnement nécessaire.



Plaque d'identification des sanitaires en braille

Ouverture : toute l'année

Programmation : sur l'agenda de l'Office de Tourisme.

LA GASTRONOMIE

MARCHÉ HEBDOMADAIRE Bagnères-de-Bigorre

Chaque samedi matin de 8h à 13h (hors jours fériés), 200 exposants sont présents pour vous proposer des produits divers. De l'allée des Coustous en passant par le parvis de la Médiathèque jusqu'à la halle couverte vous pourrez découvrir la richesse de notre gastronomie locale !



 **proche du centre ville**

1 place : Place de l'Hypéron

2 places : Parking Maintenon

2 places : Place Ramond



1 derrière l'Office de Tourisme

1 proche de la Halle de Bagnères : Place Ramond

1 à l'intérieur de la Halle (demander la clé au commerçant)



Une zone de rencontre a été créée pour **favoriser l'accessibilité à tous dans l'hyper centre-ville** de Bagnères (délimitée par les allées des Coustous, le boulevard Carnot, la place des Thermes, la rue Alsace-Lorraine et la rue des Pyrénées). **Espace sans trottoir**, circulation des **piétons**, deux roues et **fauteuil roulant prioritaire**. Vitesse limitée à 20 km/h.



dalles podotactiles à proximité des passages protégés.

BISCUITERIE VÉDÈRE



423 rue de La Gare 65200 Montgaillard

Venez goûter les douceurs de la biscuiterie au salon de thé, face au Pic du Midi ! Retrouvez les recettes de gâteaux de nos grands-mères : biscuits des Pyrénées, tourtes, gâteaux à la broche, sablés des Pyrénées etc...



www.biscuiterievedere.com 05 62 91 63 33

Le wagon n'est pas de plain-pied (3 marches). Si vous êtes en fauteuil, vous ne pourrez pas y entrer en autonomie.



parking devant l'entrée, cheminement aisé



à l'intérieur de la boutique



un espace salon de thé avec différentes tailles de tables



carte des spécialités en caractères agrandis



espace dégustation au calme

Le personnel d'accueil est sensibilisé au confort de chacun et est à votre écoute pour vous aider en cas de besoin.

Ouverture : toute l'année

LES CONFITURES DE SOLANGE

Quartier Rimoula - 65710 Campan

Le rendez-vous des gourmands, petits et grands ! Goûter à la ferme, atelier de fabrication de confitures, visite ludique et pédagogique du potager.



www.lesconfituresdesolange.fr 06 72 59 73 83

P à 20 mètres de l'entrée



à l'intérieur de la boutique



pente douce vers l'entrée de la boutique



circulation dans la boutique aisée, possibilité de visiter l'atelier confiture.

Ouverture : toute l'année

LES PETITS FRUITS

6842 rue du Layris - 65710 Campan

La boutique gourmande vous accueille pour vous faire découvrir les délicieuses fabrications artisanales de confitures cuites au chaudron de cuivre, sirops, apéritifs, liqueurs et glaces.



www.lespetitsfruits.fr 05 62 95 49 50



2 places devant l'entrée de la boutique

1 place à 20 m de l'entrée : parking de l'autre côté de la route



1 wc à l'intérieur du magasin



circulation dans la boutique aisée, comptoir abaissé

Ouverture : toute l'année

AU PIC GOURMAND

Rue du Pic d'Espade 65200 La Mongie

Fabrique artisanale de berlingots et de la fameuse « Bûchette du Bédât ». Venez découvrir la fabrication de l'une des spécialités des villes thermales : le berlingot !



<https://www.aupicgourmand.com/> 05 62 92 52 45



1 place Place de la Grenouillère

4 places au parking Les Monges P1



2 wc publics à 20 mètres de la boutique



seuil de porte plat, à l'intérieur de la boutique les espaces de circulation sont larges.

Ouverture : mi-juin à mi-septembre / mi-décembre à mi-avril

LES BRASSEURS DE L'ADOUR

Tiers lieux en Bigorre - Parc Soulé - Bagnères-de-Bigorre

Ils vous proposent leurs bières racées, brassées avec expertise et amour à Bagnères-de-Bigorre. Visite gratuite de la brasserie.



www.lesbrasseursdeladour.fr 06 28 90 77 84

P grand parking libre attenant à l'entrée



1 WC à l'intérieur des locaux du Tiers Lieux.



pente d'accès à la brasserie de + de 5%

Ouverture : toute l'année le lundi, mercredi et vendredi de 17h à 19h. En juillet et août tous les jours de 16h à 19h.

LES BALADES ET LES RANDONNÉES

Le Vallon du Salut à Bagnères-de-Bigorre

C'est le lieu de rencontre de toute la population bagnéraise depuis le 18ème siècle. Ce lieu chargé d'histoire est un site classé depuis décembre 2007. Il se compose de bois de feuillus, de prés en pente douce, du ruisseau de l'Aygo tebio « eau tiède », de grottes naturelles, d'allées plantées.



Accessible toute l'année.

Temps de balade : 1h15 aller/retour

Dénivelé positif : 15 m



Parking du Musée du Marbre ou parking du Salut



1 WC à 10 mètre au dessus du parking



Chemins larges, sans dénivelé notable et possédant un revêtement roulant sans trafic automobile.

Les Allées Maintenon à Bagnères-de-Bigorre

Ce nom fait référence à la gouvernante des enfants de Louis XIV qui empruntait les Allées pour se rendre aux grottes de Médous. C'est également l'une des promenades favorites des Bagnérais. Cet ensemble historique et pittoresque de "paysage théâtralisé fait transition entre ville et montagne"



Temps de balade : Aller/Retour 1h jusqu'au chemin menant au Salut

Dénivelé : 10m

P après la très forte côte menant au quartier Bragard se garer le long de la route.



Route goudronnée sans dénivelé notable avec très peu de trafic automobile.

LA VALLÉE DE LESPONNE

Elle est parcourue par l'Adour de Lesponne au pied du versant nord du Pic du Midi de Bigorre. Elle va du Chiroulet et débouche sur la vallée de Campan au niveau du village de Beaudéan.

Cette vallée sauvage offre de nombreuses possibilités de randonnées, à pied, à vélo ou à dos d'ânes !



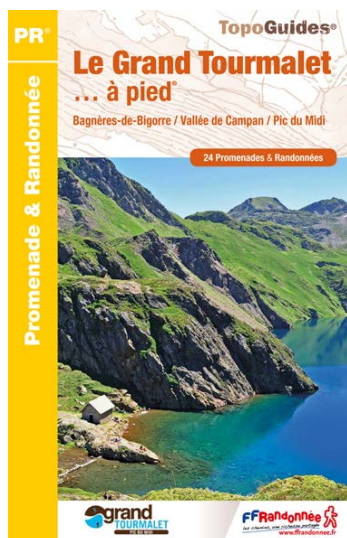
LA VALLÉE DE CAMPAN

De Beaudéan jusqu'au pied du Col d'Aspin, en passant par Sainte Marie de Campan, vous apprécierez les paysages marqués par le pastoralisme. Vous pourrez y pratiquer la randonnée de moyenne et de haute montagne.



BALADES ET RANDONNÉES ACCOMPAGNÉES

Randonnée sur les chemins balisés de la FFR



Notre territoire regorge de randonnées balisées. Nous avons répertoriés pour vous un ensemble de 24 circuits balisés en jaune “petite randonnée” ou en rouge et blanc “GR 10”. Ces chemins sont entretenus par la Fédération Française de Randonnée.

Vous pouvez aussi retrouver **les randonnées** du territoire sur **notre site internet** à la rubrique **“A VOIR A FAIRE”** “Les activités de pleine nature” **“Les circuits de randonnées”**.



LOCATION DE JOELETTE

Fédération handisport 65

www.handisport65.fr

06 47 60 62 63 - 05 62 32 04 56



ACCOMPAGNEMENT BALADE NATURE

Patrick SOULAN 06 72 14 18 41

Amour des Pyrénées avec Carine BOITARD 06 80 61 45 39

Frédéric ORTEGA 06 77 88 52 74

LES ACTIVITÉS ET LES LOISIRS

SÉJOURS ADAPTÉS

L'association "espace temps" www.espace-temps-asso.fr

06.06.63.28.85 / espacetemps.asso@gmail.com



Organisatrice de séjours adaptés pour les mineurs en situation de handicap. Accompagnement avec des équipes diplômées et des moniteurs sportifs qualifiés pour des activités diversifiées. Tout ceci dans d'hébergement confortables et adaptés.

PARCOURS de PÊCHE Vallée de Gripp

Fédération de pêche des Hautes-Pyrénées www.peche65.fr



P à 10 m du départ du parcours non identifié, face au panneau "Parcours handicapés Pierre Soucaze.



250m aménagés et sécurisés en 3 parties distinctes avec une table de pique-nique accessible en fauteuil roulant.

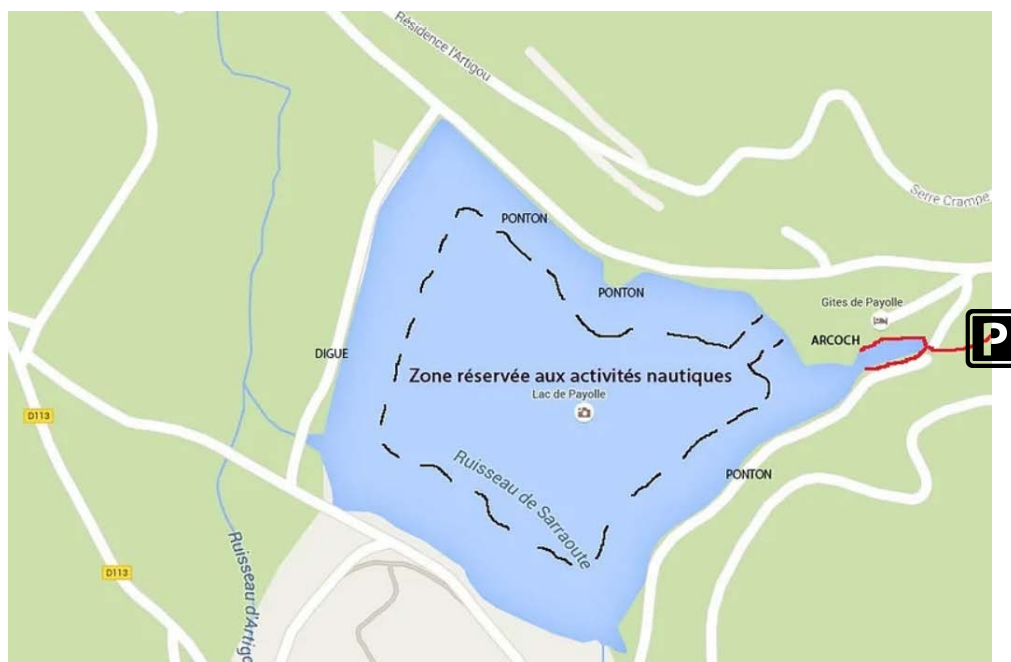
200 autres mètres sont aménagés mais la sécurisation y est endommagée sur 2 parties distinctes.

Tarifcation : cartes de pêche en vente à l'Office de Tourisme.

Renseignement : guide de pêche 65 de l'année en cours disponible à l'office de tourisme.

PARCOURS de PÊCHE Payolle

Fédération de pêche des Hautes-Pyrénées www.peche65.fr



P parking P5 à plus ou moins 100m des pontons de pêche.



3 pontons bois accessibles

1 ponton bordant les chalets avec parking

1 ponton proche du restaurant l'Arcoch avec parking attenant

1 ponton vers l'accrobranche pas de parking à proximité



Pour ce rendre d'un ponton à un autre, c'est un sentier de terre non aménagé pouvant être difficilement praticable en fonction de la météo.

Tarif : En + de la carte de pêche classique, vous devez vous munir d'une carte spéciale pour pratiquer la pêche sur le Lac de Payolle.

Renseignements : guide de pêche 65 de l'année en cours à retirer à l'Office de Tourisme


LA PISCINE MUNICIPALE


Place du Foirail - Bagnères-de-Bigorre


Pour vous accueillir : 2 bassins de natation, un espace solarium et des jeux.



www.haute-bigorre.fr/vivre-sur-le-territoire/sports/piscine/

 à 20 m : 3 places au parking du Foirail

 wc à l'intérieur au niveau des vestiaires

 plan incliné pour arriver à l'intérieur de la piscine puis comptoir abaissé.

 parcours en couleurs vives

 kit auditif à l'accueil

Ouverture : toute l'année, horaires variables en périodes de vacances scolaires.

Tarification : variable selon le lieu de résidence et l'âge

Renseignement : 05 65 95 03 10

PÉDALO AU LAC DE PAYOLLE



www.aneto-sports.com

Renseignement et réservation

ANETO SPORTS 05.62.91.71.15

125 route des Cols 65710 BEAUDEAN

P parking P5 à environ 100 m de l'accès à la zone de loisirs.



ANETO SPORTS met à disposition un pédalo adapté avec un système de pédalier manuel.

Dispositif de lève personne permettant une installation en toute sécurité sur le pédalo adapté.

LE CASINO


1 rue du Pont d'Arras 65200 Bagnères-de-Bigorre

En plein cœur de la première station thermale des Hautes-Pyrénées, le Casino de Bagnères vous accueille dans un ensemble architectural d'une grande beauté. Le personnel accueillant et disponible vous fera découvrir ou redécouvrir les sensations du jeu ainsi que les différents espaces liés à la restauration et aux spectacles.



<https://casino-bagneres-de-bigorre.fr/> 05 62 95 20 42

 en face de l'entrée du casino

 wc à l'intérieur

 circulation aisée dans le restaurant, la salle de spectacle et la salle de jeu.

Ouverture : tous les jours et toute l'année

Restauration sur place (p. 69)

LE PARAPENTE

L'été : depuis le Col de la Courade décollez pour dominer la Vallée de Campan. Vous surplombez les montagnes, avec une vue exceptionnelle sur le Pic du Midi !

L'hiver : depuis la station du Hautacam découvrez la Vallée des Gaves !

Beaucoup d'options proposées pour petits et grands : baptême en biplace pour des vols d'une durée variable.



www.aneto-sports.com

Renseignement et réservation

LIBRE COMME L'AIR

ANETO SPORTS 05.62.91.71.15

125 route des Cols 65710 BEAUDÉAN



Le tandem parapente vous permet d'être confortablement installé dans un siège type baquet équipé de 3 roues pour un décollage et un atterrissage en toute quiétude.

ESCALADE GUIDÉE en salle et en extérieur

Des rochers d'escalade vous attendent dans la Vallée de Campan et de Lesponne. De grandes voies d'escalade adaptées à tout niveau de 12 à 92 ans ! Effort, adrénaline et souvenirs incroyables seront au rendez vous !



en extérieur : une corde de couleur sera installée le long du parcours et le guide qui vous assure vous guidera pour gravir les voies d'escalade.

Renseignement auprès de Roc & Pyrène

57 Av. d'Azereix, 65000 Tarbes - 06 86 43 38 07



en salle : les différentes voies d'escalade sont équipées de prises de couleurs pour vous guider pour des parcours de difficultés variés.

Renseignements auprès du Club Alpin Français

Gymnase Cordier - rue Henry Cordier à Bagnères-de-Bigorre
05.62.95.51.60

LE CYCLE DANS TOUS CES ÉTATS

LE CIMGO

Le Cimgo est un engin tout terrain permettant de parcourir des chemins plus ou moins escarpés.

Installé dans un siège baquet vous pourrez découvrir des lieux jusque-là inaccessibles, admirer les paysages, la faune, la flore, tout ceci accompagné de vos amis VTTistes !



François LABOISSETTE pilote agréé
f.laboissette@yahoo.fr 06.85.93.70.23



fauteuil de descente piloté sans assistance électrique.

Il y a 3 pilotes agréés sur le territoire, le choix du parcours est fait en fonction de la fragilité des personnes.

Les sites de descente

Descente du Pic du Midi sous réserve de l'état du sentier.

Descente Pic du Jer via le funiculaire de Lourdes

Descente au Bike Park de Barèges

Descente depuis la Laquette vers le village de Barèges par chez Louissette

Tarifcation : variable en fonction du parcours.

60€ : la rotation classique

320€ : la journée (hors montée en téléphérique)

LE CYCLISME

Le territoire est plébiscité pour ses nombreuses possibilités de découvrir vous proposent de franchir les cols mythiques du tour de France, mais aussi de parcourir nos vallées, avec ou sans assistance électrique, vous pourrez relever tous les challenges et, pourquoi pas, décrocher votre diplôme du Col du Tourmalet.



20 circuits de vélos proposés dont 3 cols mythiques du Tour de France à gravir !

HANDISPORT : Location de matériel cycle adapté

Maëva BALLORCA cd65@handisport.org

06.47.60.62.63 / 05.62.32.04.56

BALADE AVEC LES ANIMAUX

Balade avec les ânes en escargoline

Autour du Lac de Payolle, dans la vallée de Lesponne ou à La Mongie, partez sur les sentiers bien accompagnés de nos amis les équidés !



Engin à 3 roues avec amortisseurs.
Accompagnement nécessaire de l'animal à l'avant et de l'escargoline à l'arrière avec système de frein.



vous serez tracté par un âne installé dans une **ESCARGOLINE**



accueil de groupe et d'individuel possible pour des balades en pleine nature, à la journée ou en itinérance.

Renseignement et contact :

ADOUR D'ÂNES

Yves Soucaze 06.88.56.60.93 adourdanes@gmail.com

Balade avec les chiens du grand nord pendant l'hiver !

LES CHIENS DE TRAINÉAUX

Bien confortablement installés dans le traîneau, vous allez vivre un moment privilégié au contact du musher et de ses chiens ! Une façon radicalement différente de découvrir les grands espaces enneigés des Pyrénées.



Tarifs : variable selon le type d'activité choisie

ATTELAGE ALTITUDE La Mongie



www.attelagealtitude.com 06 80 16 02 92

C'est une musher professionnelle diplômée et son équipe de chiens qui rendent accessible à tous les activités d'attelage canin. Cani-Rando (sulky pour les moins de 6 ans) et kart à chiens l'été.

TRAINÉAUX PYRÉNÉENS Payolle



<http://traineaux-pyreneens.kazeo.com> 06 81 77 14 21

33 ans de passion pour vous faire découvrir leurs magnifiques compagnons et leur mode de vie à travers différentes activités accessibles à tous. Chiens de traîneaux l'hiver. Cani-Rando (sulky pour les moins de 6 ans).

Balade avec les chiens du grand nord en été !



SULKY



Balade en carriole tractée par un chien.

Pour les enfants de - de 6 ans

KART à CHIENS



Balade en buggy tracté par un grand attelage, jusqu'à 4 personnes à la fois.



Tarifs : variable selon le type d'activité choisie

ATTELAGE ALTITUDE Payolle



www.attelagealtitude.com 06 80 16 02 92

TRAÎNEAUX PYRÉNÉENS Payolle



<http://traineaux-pyreneens.kazeo.com> 06 81 77 14 21

LE FAUTEUIL SKI ou SKI GUIDÉ

Pour découvrir ou redécouvrir les joies de la glisse accompagné d'un moniteur guide...debout ou assis !

Des moniteurs formés n'attendent plus que vous pour arpenter le domaine skiable en toute confiance.



SKI DEBOUT GUIDÉ



UNISKI, DUAL ou TANDEM



François LABOISSETTE moniteur ESF

f.laboissette@yahoo.fr 06.85.93.70.23

- accompagnement des skieurs debout déficient visuel
- accompagnement en uniski
- ski assis individuel ou en groupe (jusqu'à 6 pers.)

2h minimum pour le Tandem

LE SKI POST BLESSURE

Une école de ski spécialisée dans les cours de ski pour les personnes en "post blessure" ou ayant besoin d'être rassuré sur leur pratique.

Une approche pédagogique avec un moniteur sophrologue.



ZEN RIDER

Sébastien ALDEBERT

www.zenrider.fr 06 09 31 14 20

LE SKI~MOJO

Le Ski~Mojo est un mécanisme basé sur un puissant ressort réglable permettant d'alléger d'1/3 le poids ressenti par les jambes. L'effet de suspension des ressorts diminue les chocs et vibrations réduisant ainsi la pression sur les genoux et soulageant hanches et dos.



Magasin NETSKI - 8 Place des Monges - La Mongie

Location du matériel et possibilité d'accompagnement à l'utilisation du matériel.

BALADE RAQUETTE - La Mongie - Payolle

Venez découvrir la montagne en douceur et en autonomie grâce à nos 2 pistes de raquettes balisées.

Pene Blanque : piste initiation 30 min de balade

Espade : piste sur les crêtes du Col du Tourmalet 2h30 de balade.

Pour aller plus loin...bénéficiez de l'accompagnement d'un guide de montagne pour vous évader avec des raquettes au pied !



ACCOMPAGNEMENT BALADE NATURE

Patrick Soulan 06 72 14 18 41

Amour des Pyrénées avec Carine BOITARD 06 80 61 45 39

Location de matériel : adressez vous directement aux magasins de sports en station.

Tarifs :

- avec un guide variable selon la randonnée choisie.
- forfait "piéton" aller/retour à 10€ : télésiège CHAPELLE, ESPADE, POURTEILH.

RANDO BUGGY La Mongie

Jusqu'à 4 personnes embarquées en même temps, laissez vous guider sur les pistes de ski ! Vous allez découvrir les joies de la randonnée en buggy au soleil couchant.



www.motoneige-lamongie.fr



1 place de parking derrière la gare d'accès au téléphérique

1 place sur la Place de la Grenouillère

4 places au parking P1



Afin de faciliter l'accès au buggy, rendez-vous à la gare d'embarquement du téléphérique.

Tarifs : variable en fonction de l'activité choisie

ULTEAM DP / MOTONEIGE LA MONGIE

Zone d'activité proche du bâtiment Les Horizons.

07.72.32.65.09

LES ÉVÉNEMENTS À NE PAS MANQUER

En juillet PIANO PIC à Bagnères de Bigorre

Ce grand événement culturel pyrénéen est un festival-académie, il propose un magnifique programme autour du piano. Du piano, de la musique de chambre, de la musique symphonique, du jazz, un programme éclectique et enthousiasmant. Vivez la musique classique à 2877 m !



www.piano-pic.fr



Les concerts de ce festival se déroulent dans les lieux accessibles suivant :

La Halle aux grains, le Pic du Midi, le parvis de la Médiathèque, l'église Saint-Vincent, l'Alamzic, l'abbaye de l'Escaladieu.

Chaque année les lieux de programmation peuvent varier.

Renseignement et réservation : Office de Tourisme de Bagnères-de-Bigorre 05 62 95 50 71

En août FESTIVAL ARTS DE RUE à Bagnères de Bigorre

Le temps d'un week-end, Bagnères s'anime pour vous proposer du spectacle vivant à tous les coins de rue ! Bagnères-de-Bigorre offre ses rues, ses places et ses jardins aux acrobates, jongleurs, comédiens et autres musiciens pour des spectacles poétiques, des rencontres insolites, des moments de partage inoubliables !



Les concerts de ce festival se déroulent dans les rues de Bagnères-de-Bigorre. La zone de rencontre a été créée pour favoriser l'accessibilité à tous dans l'hyper centre-ville de Bagnères.

Des espaces sans trottoir où la circulation des piétons des deux roues et fauteuil roulant sont prioritaire. Vitesse limitée à 20 km/h.



dalles podotactiles à proximité des passages protégés.

Renseignement : programmation disponible à l'Office de Tourisme de Bagnères-de-Bigorre 05 62 95 50 71

En septembre BIG BAG FESTIVAL à Bagnères de Bigorre

Festival de musique actuelle pendant un week-end de folie. Des concerts sous chapiteau, des animations pour les plus jeunes et les plus âgés, des spectacles de rue, des jeux, des expos, des performances lives, des conférences musicales, un espace bodega avec son ambiance scène off. Sur place, de la restauration maison à base de produits locaux est proposée.



www.bigbagfestival.fr



1 place devant la pharmacie des 2 ponts (côté piscine)



wc à l'intérieur du village



Le village du festival est installé Place du Foirail devant la Halle aux grains.

Renseignement et réservation : Office de Tourisme de Bagnères-de-Bigorre 05 62 95 50 71

En octobre SALON DU LIVRE à Bagnères de Bigorre

Organisé par l'association Binaros, le Salon du Livre Pyrénéen se déroule début octobre, au Carré Py' Hôtel (Gerde).


Il est né du désir de mieux faire connaître les multiples publications ayant trait aux Pyrénées et de contribuer à la découverte et à la connaissance du vaste territoire de la chaîne pyrénéenne.


Les éditeurs, les libraires, les auteur-rices et les autres métiers de la chaîne du livre sont présents et mettent en avant leurs ouvrages et créations en lien avec les Pyrénées.

Divers événements culturels sont également proposés dans des lieux différents.



 3 places au parking du Carré Py'

 wc à l'intérieur

 Le festival a lieu au Carré Evénements de l'Hôtel Carré Py' qui est une salle d'exposition accessible.

Renseignement : Office de Tourisme 05 62 95 50 71

HÉBERGEMENTS BAGNÈRES-DE-BIGORRE et ALENTOURS

GÎTE DE LA COUSTERE



9 route de Monlôo 65200 Pouzac



valerie.soucaze@hotmail.fr 05 62 95 41 60

Gîte à la ferme de plain-pied, spacieux et coquet situé en prolongement de la maison des propriétaires.



Le gîte dispose de 2 chambres : 1 lit 2 places en 140 et 2 lits 1 place en 90 (lit et chaise bébé disponibles).

Draps fournis et lits faits à l'arrivée.

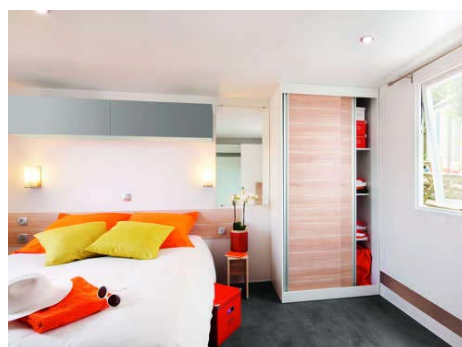
Salle de bains : douche à l'italienne, wc indépendant.

Grands espaces de circulation à l'intérieur du logement.

CAMPING Le Monlôo

6 route de la Plaine 65200 Bagnères-de-Bigorre

Le Monlôo propose tous les services et le confort d'une hôtellerie de plein air moderne et attentive à votre bien être. En camping ou en location, le Monlôo sera le point de départ idéal de nombreuses activités et découvertes. Le camping se situe à 5 minutes en voiture du centre Bagnères-de-Bigorre.



<http://www.lemonloo.com> 05 62 95 19 65



place située devant l'entrée du camping



Location : Mobil-home "Life" est adapté avec 2 chambres accessibles.

Camping : sanitaires accessibles.

Restaurant : forte pente pour y accéder, wc accessible.

Piscine : accessible sans système aidant la mise à l'eau.

CAMPING de l'Adour

10 chemin Henri IV 65200 Gerde

Idéalement situé pour vous accueillir à 1,5 km de Bagnères de Bigorre. Entre la location de mobil'home, de logements insolites et le terrain de camping au bord de l'Adour... Les emplacements sont séparés par des haies, ombragés. Les petits plus : une piscine balnéo chauffée et couverte (de mai à octobre), une piscine peu profonde avec des jeux pour les enfants et un jacuzzi familial ! Il y a également une petite épicerie d'appoint.



<https://www.camping-adour-bagneres-de-bigorre.fr> 05 62 95 27 61



place située devant la réception du camping



La partie camping est accessible : les sanitaires sont adaptés.

Une partie réservée aux enfants est aménagée avec du mobilier bas.

Les Palmiers des Vignaux



Appartement Pauline

31 place Georges Clémenceau 65200 Bagnères-de-Bigorre

Appartement dans la Résidence "Les Palmiers", refait à neuf, autour du Parc des Vignaux à Bagnères de Bigorre, proche de la gare, du centre ville.



<http://www.lespalmiersdesvignaux.com> 05 62 95 26 52



50 mètres de l'entrée : 1 place au parking place Clémenceau face au passage piéton allant aux toilettes publiques.



Grande pièce de vie : espace cuisine ouvert sur le séjour. Chambre avec 1 lit en 160cm, couchage d'appoint pour 1 personne au salon.

Salle d'eau/douche/WC. Buanderie commune dans le couloir d'accès. Terrasse commune avec salon de jardin.

Lave-linge et sèche-linge disponibles dans un local commun en RDC.

RESIDENCE ATC : ROUTE DU MONDE

3 rue Paul Mathou 65200 Bagnères-de-Bigorre

Rénovée récemment, la résidence vous offre des appartements confortables pour 2, 4 ou 6 pers dans un quartier calme, au cœur de Bagnères de Bigorre à 5 minutes à pied des commerces, des thermes, des espaces verts et de la gare routière.

Elle dispose d'un parking privé, d'une salle commune avec accès WIFI, jeux et livres, d'un local pour vélos et skis.

Au rez-de-chaussée, vous avez accès à un espace vert.

Tous les appartements disposent d'un balcon et sont orientés plein sud.



<http://www.audreykreis.wix.com/locationpyrenees> 05 62 95 40 19

P parking privé accolé à la résidence accès par un plan incliné.



Marche de 6 cm à l'entrée - 1 appartement accessible au rez-de-chaussée.

Cuisine équipée, salle de bain et wc. Couverture et oreillers fournis. Grand placard de rangement.

Possibilité de location de draps & de linge de toilette.

Machine à laver collective.

LA RÉSIDENCE DES THERMES



24 - 26 Place des Thermes 65200 Bagnères-de-Bigorre

Face aux grands Thermes, à deux pas d'Aquensis, la Résidence des Thermes vous propose des studios et appartements spacieux et tout équipés.

Vous pourrez aussi prendre vos repas dans le restaurant de la Résidence.



<http://www.residence.fr> 05 62 95 86 00



20 mètres de l'entrée : 2 places devant le Musée Salies Place des Thermes.

60 mètres de l'entrée : 1 place face au Casino Bld de l'Hypéron.



wc au rez-de-chaussée de la résidence



Entrée spacieuse, accès aux logements par un ascenseur.

3 studios sont labellisés comprenant un séjour lumineux avec cuisine ouverte équipée, 2 lits en 90 et une salle de bain avec WC.

LE CARRE PY' HOTEL

3 bis, avenue du Maquis de Payolle 65200 Bagnères-de-Bigorre

L'hôtel est situé face au Pic du Midi, dans un parc majestueux aux arbres centenaires le long de l'Adour.



<http://www.carrehotels.com> 05 64 25 00 25

P à 40 mètres de l'entrée, c'est le parking privé de l'hôtel.



wc au rez-de-chaussée de l'hôtel.



Entrée spacieuse, accès aux logements **par un ascenseur.**

3 chambres accessibles d'une capacité de 4 personnes :

- 1 lit double et 2 lits jumeaux.
- salle de bain avec une douche et des toilettes.
- écran plat, TNT et wifi gratuit.
- animaux acceptés (avec supplément)

Restauration sur place : La Fabrique du Terroir (p.67)

DOMAINE DU GOLF COUNTRY CLUB

1 chemin du Golf 65200 POUZAC

C'est une résidence hôtelière de standing au cœur du Golf de la Bigorre face à la chaîne des Pyrénées.

Située sur les hauteurs de Bagnères-de-Bigorre à 4 km du centre historique.



<http://www.golf-bigorre.fr> 05 62 91 06 20

P parking privé de l'hôtel



wc proche de la réception de l'hôtel.



2 suites sont accessibles et situées au rez-de-chaussée.

En lit double ou en chambres séparées.

Douche et wc.

Accès de plain pied à une terrasse privative.

Restauration sur place : Le Pic and Putt (p.71)

RESTAURATION BAGNÈRES-DE-BIGORRE et ALENTOURS

LA FABRIQUE DU TERROIR

3 bis avenue du Maquis de Payolle 65200 Bagnères-de-Bigorre

En bordure de l'Adour, jouxtant l'Hôtel Carré Py', le restaurant est composé de deux salles.

Une terrasse couverte et une terrasse extérieure, sa capacité d'accueil permet de recevoir, en période normale, des groupes de 60 personnes.



<https://www.carrepy.com/restaurant/> 05 62 91 15 51

P parking privé de l'hôtel



WC accessible proche de la réception de l'hôtel.



plan incliné permettant l'accès à la terrasse panoramique

L'ASSIETTE DE JULIETTE

22 boulevard Carnot 65200 Bagnères-de-Bigorre

L'assiette de Juliette propose une cuisine traditionnelle entièrement faite maison, qui varie au fil des saisons. Ambiance cosy et décontractée, vous pourrez déguster leur cuisine, sur une terrasse, au calme, au bord de la piscine.



<https://www.assiette-de-juliette.fr> 05 62 91 97 16



60 mètres de l'entrée : 1 place face au Casino de Bagnères-de-Bigorre - Boulevard de l'Hypéron.



WC accessible à l'entrée à gauche du comptoir.



Après la grille d'entrée, revêtement fait de gravillons.

Accès à la porte du restaurant par un plan incliné.

Espace de circulation de l'entrée du restaurant exigu.

Il existe une marche pour accéder à la véranda.

Terrasse extérieure sur plusieurs niveaux en partie accessible

LE RESTAURANT DU CASINO


1 rue du Pont d'Arras 65200 Bagnères-de-Bigorre


En cuisine, le chef et sa brigade s'attachent, au fil des saisons, à vous proposer des menus et une carte de mets variés, tout en équilibre et en délicatesse, alliant cuisine du terroir et produits régionaux.

C'est dans un cadre élégant et confortable que vous mangerez.



<http://www.grouperanchant.com> 05 62 95 20 42

 à côté de l'entrée du casino

 wc à l'intérieur

 circulation aisée dans le restaurant.

Dans un cadre élégant et confortable, accessible à toutes et à tous par la terrasse.

LA BRASSERIE DE L'EUROPE

26 place de Strasbourg 65200 Bagnères-de-Bigorre

Au cœur du centre historique, le restaurant se situe dans un quartier calme largement dédié aux piétons. Cuisine traditionnelle faite maison.



<http://www.restaurant-bagneresdebigorre.fr> 05 62 91 17 51



2 places : Place Ramond aux abords de la Halle de Bagnères-de-Bigorre.



wc accessible à l'intérieur à gauche du comptoir



plan incliné pour accéder à l'intérieur du restaurant.
Circulation aisée dans le restaurant.

Terrasse accessible.

LE PIC & PUTT

Route de Serre Devant 65200 POUZAC

Le Golf Country Club de Bigorre vous accueille tous les jours dans son restaurant, pour un moment convivial. Au programme, saveurs et vue imprenable sur la chaîne des Pyrénées. Ouvert 7j/7, sans interruption du matin au soir, le Restaurant-Bar vous propose différentes formules.



<http://www.golf-bigorre.fr> 05 62 91 06 20

P parking privé bordant le restaurant.



wc situé à l'entrée de l'hôtel restaurant.



salle de restauration donnant sur la terrasse.

HÉBERGEMENTS et RESTAURATION À CAMPAN

HOTEL-RESTAURANT LE CHALET

Quartier Cayre de By 65710 CAMPAN

L'hôtel vous propose des chambres modernes, confortables et spacieuses, la location de chalets typiques pour des vacances autonomes. Tout ceci situé sur la route du Col d'Aspin à 15 min de Payolle et sur la route du Col du Tourmalet à 20 min de La Mongie en voiture.

Le restaurant vous accueille en soirée pour déguster des spécialités selon l'ardoise du jour.

En saison, l'accès au court de tennis et à la piscine est possible.



<http://www.chalet-hotel-tourmalet.com> 05 62 91 85 64

P 20 m de l'entrée, parking privé bordant le restaurant, accès par un plan incliné.



wc situé à l'entrée du restaurant.



1 grande chambre de 31 m au rez-de-chaussée.
Accès de plain pied au fond de la salle de restaurant.
Un lit double, une douche à l'italienne.

CENTRE DE VACANCES L'ARCOUADE - Payolle

6850 route du col d'Aspin 65710 CAMPAN

Des séjours de vacances et des classes découvertes y sont proposés sur des thématiques diverses et variées : développement durable, environnement montagnard, patrimoine, sports de montagne, art nature, pêche, astronomie...



<https://www.arcouade.com> 05 62 91 85 87



parking dans la cour goudronnée intérieure



Main courante dans les escaliers et l'ascenseur.

1 WC et 1 douche accessible par niveau.

Espacement de 1 m entre les lits des dortoirs.



Nez de marche intérieur et extérieur et contremarche contrastée pour améliorer la visibilité des obstacles,

Eclairage renforcé et signalétique adaptée,

Paroi vitrée repérable par des stickers

Ascenseur avec signal sonore



Un signal visuel vient compléter l'alarme incendie



Adaptation de l'accueil et d'animation nature et sportive

HÉBERGEMENTS et RESTAURATION À LA MONGIE

HOTEL **** La Voie Lactée


22 avenue du Tourmalet


C'est un véritable cocon de bien-être et de confort en haute montagne. L'établissement redonne ses lettres de noblesse à l'hospitalité dans la région du Tourmalet. Alliant modernité et simplicité à la convivialité du style montagnard, La Voie Lactée vous accueille au pied des pistes pour un séjour inoubliable, que vous soyez seul, en famille ou entre amis.



<https://hotel-lavoielactee.fr/fr> 05 62 36 84 32

 place de parking devant l'hôtel

 1 wc au rez de chaussée près de l'entrée et du restaurant
1 wc attenant à l'espace bien-être

 Plan incliné à droite de l'hôtel pour l'accès à l'entrée
Une chambre accessible, accès par l'ascenseur.

Espace bien-être : sauna et salle de massage accessible.

La salle de restauration est au rez-de -chaussée.

Plusieurs marches pour accéder à la terrasse des bains nordique puis aux bains nordiques eux-même.


RÉSIDENCE MER et GOLF

La résidence Tourmalet, classée 3 étoiles, composée de 3 bâtiments à l'architecture pyrénéenne, surplombe la station à 50 mètres du pied des pistes. Elle est orientée plein sud et vous offre une vue splendide sur le massif et à 50 mètres des pistes via le pont de neige.



<https://www.meretgolf.com/mon-sejour/113-residence-vacances-la-mongie-tourmalet.html> 05 62 95 65 00

 5 places de parking.

 7 appartements "2 pièces de 4 personnes" sont équipées: entrée, WC.

Accès au garage couvert, à la réception, à la piscine et aux espaces communs.

RESTAURANT LE 2877

Pic du Midi de Bigorre



 à l'arrière de la gare du téléphérique

 1 WC en gare du téléphérique et 1 WC en haut du site

 Accessibilité par l'ascenseur.

Fauteuil roulant manuel à disposition (réservation 05 62 91 96 43)

 Carte du restaurant version malvoyants.

Ouverture : Toute l'année (sauf les mois de mai et novembre) soumise aux conditions météorologiques.

Tarifs : 2 menus proposés

Information : réservation du restaurant uniquement pour les billets cadeaux sur www.picdumidi.com

RESTAURANT L'ISARD

12 Bld du Pic du Midi - La Mongie

Une terrasse ensoleillée au bord de l'Adour. Également une terrasse couverte et chauffée, plaid à disposition...

Proposition de produits locaux et régionaux, notamment le fameux Porc Noir de Bigorre avec un affinage de 36 mois !



<https://lisardlamongie.fr/> 05 62 91 61 65



1 place de parking : Place de la Grenouillère. Depuis la place de Parking remonter le long de l'Adour que vous laisserez sur votre gauche en direction de la Chapelle. La pente sera régulière jusqu'à l'accès à l'esplanade où se situe le restaurant.



1 wc au fond du restaurant à gauche du comptoir.



Plan incliné pour le passage de la porte d'entrée vers la salle de restauration. Terrasse accessible.


RESTAURANT LA MAMA


8 bld du Pic du Midi - La Mongie


Ouvert sur 2 saisons, été et hiver, la carte est très diversifiée et originale par ses produits régionaux et ses desserts. Des spécialités cuites au feu de bois vous sont également proposées. Venez déguster en terrasse plein sud ou prenez vos plats à emporter !



<http://lamama-lamongie.com/> 05 62 91 90 14

 1 place de parking au pied des escaliers : Place de la Grenouillère. Depuis la place de parking remonter le long de l'Adour que vous laisserez sur votre gauche en direction de la Chapelle. La pente sera régulière jusqu'à l'accès à l'esplanade où se situe le restaurant.

 1 wc à l'entrée à gauche du comptoir.

 Plan incliné pour le passage de la porte d'entrée vers la salle de restauration. Terrasse accessible.

HÉBERGEMENTS et RESTAURATION À STE MARIE DE CAMPAN

AUBERGE DES PYRENEES



Quartier Les Bulanettes 65710 Campan

L'Auberge se trouve au pied du Pic du Midi de Bigorre, à 15 km de la station de ski du Grand Tourmalet. L'auberge offre une vue sur les montagnes et comprend un restaurant servant une cuisine traditionnelle préparée avec des produits régionaux.



<https://www.aubergedespyrenees.com/> 06 72 78 80 93



1 place de parking goudronnée accolée à l'entrée.



1 WC au rez-de-chaussée



Une chambre située au rez-de-chaussée est accessible.
Le restaurant est également accessible au rez-de-chaussée.

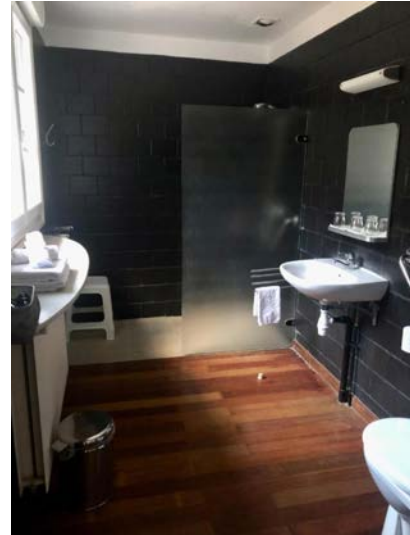
LA MAISON D'HOURSSENTUT

3862 chemin de peyrehitte - Gripp - 65710 Campan

Situé au pied du Pic du Midi, cet hôtel propose un cadre chaleureux dans un environnement calme et serein.

L'hôtel est ouvert toute l'année.

Proposition d'une cuisine simple et familiale.



<https://www.maison-hoursentut-campan.com/> 07 67 27 34 40

P le parking privé est attenant à la maison.



1 chambre en rez-de-chaussée avec un 1 lit en 140 + 1 lit en 90 + 1 lit Gigogne.



Au même niveau, 3 chambres doubles non adaptées avec **WC communs adaptés.**

LE GÎTE AUBERGE LES CASCADES - Artigues

486 route d'artigues

Situé au pied du Pic du Midi, à 6 kilomètres de la station de ski de La Mongie, le gîte auberge vous accueille été comme hiver dans une ambiance cocooning. Le confort et le calme y sont au rendez-vous.

Les hôtes vous accueillent pour vous régaler de bons plats à base de produits locaux et bio, le tout fait maison !



<https://www.gite-auberge-les-cascades.fr/> 05 62 91 98 64

P un grand parking est attenant à l'auberge.



1 WC au rez-de-chaussée.



Espace de restauration intérieur ou extérieur.

HÉBERGEMENTS et RESTAURATION en VALLÉE DE LESPONNE

AUBERGE CHEZ GABRIELLE

349 Place de l'église

Lieu incontournable des Hautes-Pyrénées, l'Auberge Chez Gabrielle a conservé le charme des auberges des Pyrénées. Commencez par la découverte de l'épicerie d'Autrefois qui abrite un trésor bien gardé par les habitants de la Vallée. Le restaurant vous accueillera ensuite pour vous faire déguster des plats traditionnels de la Bigorre.



<https://restaurant-chezgabrielle.com/> 07 86 18 59 90



une place de parking à 20 m à côté de l'église, pente descendante vers l'entrée du logement.



1 WC au rez-de-chaussée.



Entrée accessible par l'épicerie.

Salle de restauration intérieure uniquement. Peu d'espace de circulation.

GÎTE DORTOIR CHEZ GABRIELLE

349 Place de l'église

Le gîte est attenant à l'Auberge, il se compose de 11 couchages.



<https://restaurant-chezgabrielle.com/> 07 64 08 95 45



une place de parking à 20 m à côté de l'église, pente descendante vers l'entrée du logement.



Entrée par plan incliné descendant à droite de l'entrée de l'auberge. Gîte de 11 couchages sur un ensemble de plain pied :

- un **dortoir** : 4 lits superposés et 1 lit simple accessible pour une personne.
- une **partie salon** : 1 canapé-lit deux personnes.
- 1 salle d'eau accessible : 1 WC et une douche à l'italienne avec assise et barre de maintien.
- une **cuisine - salle à manger**.

Il y a 3 marches pour accéder à la terrasse extérieure.

DOMAINE DE RAMONJUAN

Authentique ferme de montagne réaménagée en complexe hôtelier de charme, le Domaine de Ramonjuan se situe en pleine nature, dans la pittoresque vallée de Lesponne.



<http://www.ramonjuan.com> 05 62 91 75 75

1 CHAMBRE D'HOTEL ACCESSIBLE DANS LA BERGERIE



à 10 m de l'entrée une place de parking réservée



1 lit deux personnes et 1 sanitaire accessible avec douche à l'italienne et WC avec barre de maintien.

1 petite terrasse attenante.

Le restaurant se situe à 15 m du logement.

3 APPARTEMENTS ACCESSIBLES : capacité total 6 personnes



un parking est attenant au appartement



1 chambre accessible au rez de chaussée avec un lit double. 1 sanitaire accessible avec douche à l'italienne et WC avec barre de maintien.

Le restaurant se situe à 50 m du logement.

Les espaces communs du DOMAINE RAMONJUAN

La circulation entre chaque bâtiment se fait sur un revêtement gravillonné et peut comporter plus ou moins de pente.



Le restaurant est accessible mais ne dispose pas de toilettes accessibles.

La salle de jeux est accessible de plain pied.



Salle de séminaire à l'étage.

LES SERVICES

SERVICES MUNICIPAUX

MAIRIE / POLICE MUNICIPALE - Bagnères de Bigorre

2 rue Blanche Odin 05.62.91.09.05



La mairie située au 1er étage est accessible par un ascenseur. A droite du bâtiment, entrer par les bureaux de la police municipale.

Ouverture du lundi au vendredi de 8h-12h / 13h30-17h30

MAIRIE - Campan

Rue du Général Leclerc 05 62 91 75 01

Le lundi, mardi, jeudi : 08h-12h / 14h-18h. Mercredi : 14h-18h

Vendredi : 08h-12h

SERVICES POSTAUX

La Poste - Bagnères-de-Bigorre - 26 allée des Coustous.



Accès par un plan incliné, le comptoir est abaissé.

Du lundi au vendredi : 8h30-12h / 13h30-17h. Le samedi : 8h-12h.

Agence Postale - Campan - Rue du Général Leclerc.

Le lundi, mardi, jeudi et vendredi : 9h-11h45

Agence Postale - La Mongie

Rue du Pic d'Espade - Office Tourisme Tourmalet Pic du Midi

Vacances scolaires été-hiver du lundi au vendredi: 9h30-12h.

SERVICES PETITE ENFANCE

Multis-accueils - Bagnères de Bigorre

LES BAMBIS 28 rue de la République 05 62 95 19 11

CLAIRVALLON 3 rue des Tilleuls 05 62 95 29 16

Crèche halte-garderie L'ALOUETTE - Campan

Rue du Tir 05 62 91 75 80

Du lundi au vendredi : 7h45 à 18h15.

Halte garderie LES MARMOTTES - La Mongie

Place de la grenouillère 05 62 91 93 69

Ouverture seulement pendant la saison d'hiver.

7 jours sur 7 : 9h à 12h30 / 13h30 à 16h45

LA SANTÉ

Pharmacie de garde Bagnères de Bigorre : affiché à l'entrée de la pharmacie Miral Frick : 1 rue des Thermes.

Centre hospitalier Bagnères de Bigorre - Urgence 05 62 91 41 52. Ouverture en journée seulement.

Gendarmerie Bagnères-de-Bigorre 1 bld de l'Adour - 05 62 95 60 10

Gendarmerie La Mongie rue du Pic des 4 thermes- Ouverture en saison hivernale uniquement.



112 APPEL D'URGENCE EUROPE



114 APPEL D'URGENCE PAR FAX ou SMS



17 POLICE NATIONALE



18 POMPIERS



15 SAMU



05 61 77 74 47 CENTRE ANTI-POISON



3966 MÉDECIN DE GARDE